

Wohnen auf dem Quitten Hof



Quitten Hof - Wohnung 1

Erdgeschoss-Wohnung auf 2,5 Etagen

c.a 83 qm plus 2 Terrassen mit Garten- und Hofblick

Eingangsbereich mit Windfang
Arbeits-/Wohnbereich auf der Zwischenebene
2 Schlafzimmer, Duschbad, Gästebad, HW-Raum
Offener Wohn-/Küchenbereich mit 2 großen Fensterfronten

Adresse:

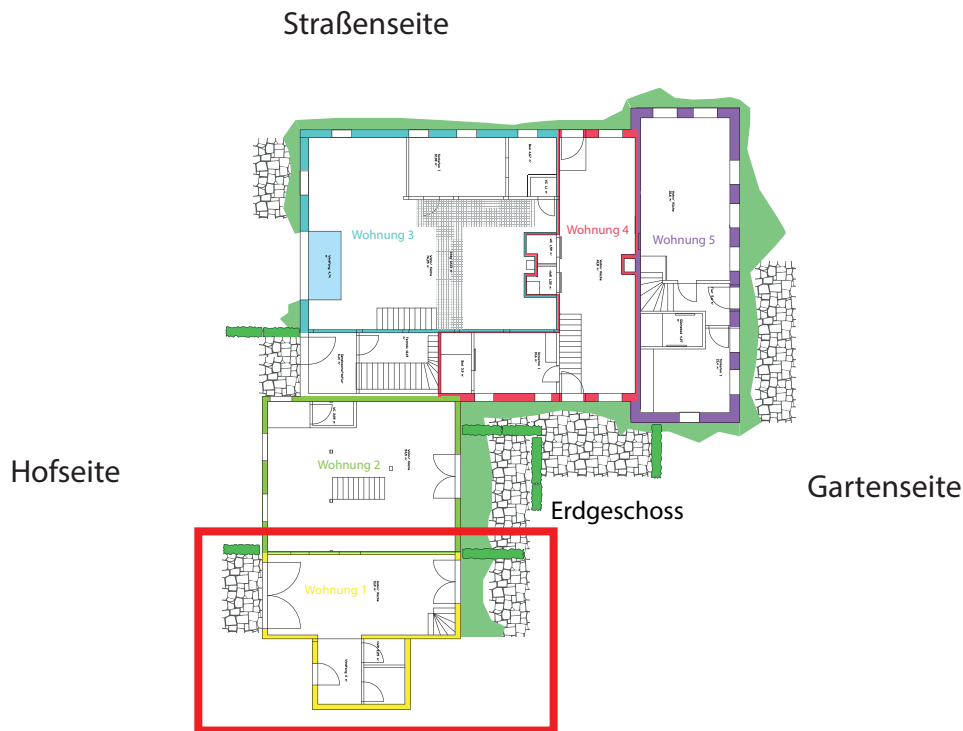
Maschweg 3 | 49152 Bad Essen

Ihre Ansprechpartnerin:

Jutta Wagner | info@agro-immobilien.eu



Hinweis: Bei den Visualisierungen handelt es sich um unverbindliche Illustrationen. Grundrisse sind nicht maßstabsgerecht. Für zwischenzeitliche Änderungen können wir keine Haftung übernehmen. Die Möblierung ist ein Gestaltungsvorschlag und gehört nicht zum Ausstattungsumfang. Irrtum und Änderungen vorbehalten.



Herzlich Willkommen auf dem Quittenhof!

Umgeben von altem Baumbestand und einem wunderschönen Obstgarten, befindet sich der historische Quittenhof im Herzen von Bad Essen.

In einer ruhigen Seitenstraße gelegen genießen Sie die wunderschöne Aussicht - sind aber auch mit wenigen Schritten am Wasser, der Innenstadt von Bad Essen oder bei Ihrem Bäcker direkt um die Ecke.

Das erwartet Sie:

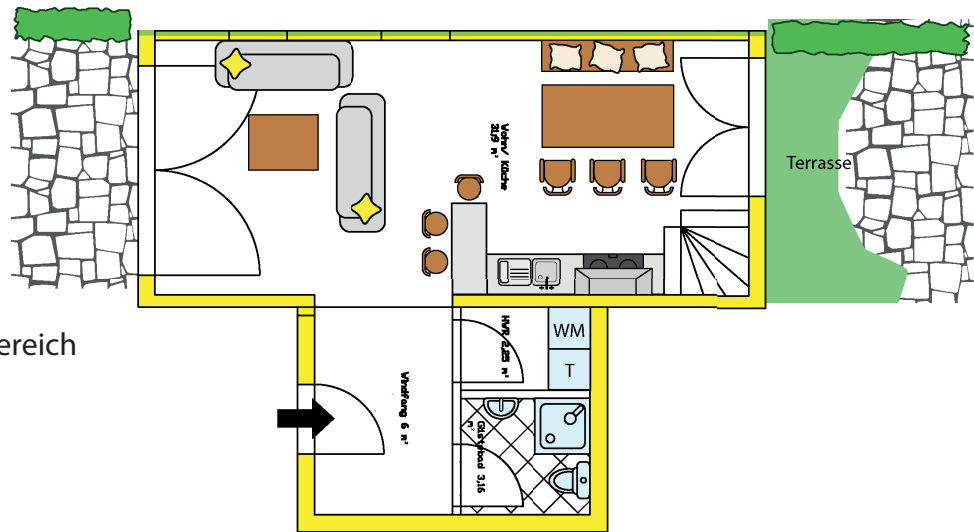
- offene Sichtbalken aus Eichenholz sowie z.T. alte Ziegelwände
- Lehmputzwände und Fußbodenheizung
- Hochwertige Badezimmer mit Tageslicht
- Gäste-WC
- Nutzung des großen Gemeinschaftsgartens und der Obstwiese
- Stellplätze und Strom-Ladesäulen
- hohe Energieeffizienz durch moderne Heizsysteme

Sonstige Informationen

- Nichtraucherwohnung
- Keine Haustierhaltung

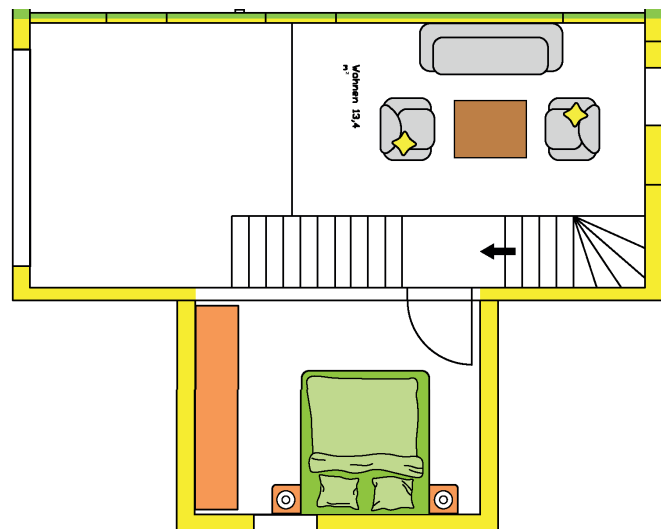
Erdgeschoss:

- Moderner Eingangsbereich mit Windfang
- Gästebad mit Dusche
- Hauswirtschaftsraum für Waschmaschine/Trockner
- Großzügiger offener Wohn-/Kochbereich mit 2 Terrassenzugängen
- Aufgang zur Zwischenetage



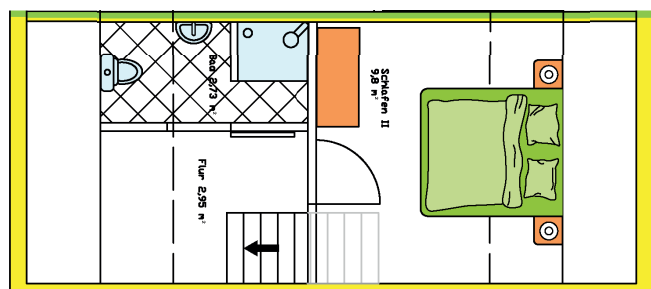
Zwischenetage:

- Arbeits- oder Wohnbereich
- Zugang zum 1. Schlafzimmer/ Gästezimmer



Dachgeschoss:

- 2. Schlafzimmer
- Badezimmer
- Flurbereich





Zentrale Lage im Herzen von Bad Essen:

- 🌿 Eine exzellente Nahversorgung, unter anderem durch inhabergeführte Geschäfte und eine vielfältige Einzelhandelsstruktur
- 🌿 Diverse Gesundheitsangebote sowie Einrichtungen der medizinischen Versorgung - diverse Allgemein- und Fachärzte, Physiotherapeuten, Apotheken, SolePark mit Spa, Gesundheitspfade, etc.
- 🌿 Historischer Ortskern (Kirchplatz) mit vielen Fachwerkhäusern in 5 Minuten mit dem Rad erreichbar

Vielfältige Möglichkeiten der Freizeitgestaltung:

- 🌿 Attraktive Rund- und Fernwanderwege durch das Wiehengebirge und die Norddeutsche Tiefebene
- 🌿 Ausgeschildertes Radwegenetz
- 🌿 Weitläufige Gärten und Parkanlagen auf dem Gelände der Landesgartenschau 2010
- 🌿 Umfangreiches Angebot an Genuss und Entspannung in der ersten als Cittaslow ausgezeichneten Gemeinde Niedersachsens (www.cittaslow.de)
- 🌿 Attraktiver Veranstaltungskalender, u.a. mit dem Historischen Markt, dem Hafenfest mit Drachenbootrennen, der Culinaria, etc.
- 🌿 Verschiedene Vereine sowie Sport- und Fitnessangebote
- 🌿 Diverse Sehenswürdigkeiten wie Museen, Burgen und Schlösser im Umland, zum Beispiel das nahe Schloss Ippenburg mit den beliebten Gartenfestivals

Gute Verkehrsanbindung:

- 🌿 Gute Anbindung an die A30, A33 und A1 mit schneller Erreichbarkeit von Osnabrück mit Theater, Museen, etc. (35 Minuten) sowie überregionaler Ziele
- 🌿 Busanbindung nach Osnabrück, Melle und Bohmte
- 🌿 Bahnanbindung ab Bohmte (7 km)